

# REPRÉSENTANTS ADH

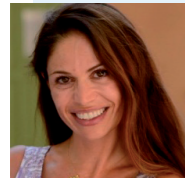
## RESPONSABLES FONCTIONNELS

## NATIONAL

### BUREAU



**PRÉSIDENT**  
Frédéric **BOIRON**



**VICE-PRÉSIDENTS**  
Florence **ARNOUX**  
Évolution et transformation du métier



Sophie **BEAUPERE**  
Évolution du modèle économique hospitalier



Christine **GIRIER-DIEBOLT**  
Ethique et valeurs professionnelles



Vincent **PRÉVOTEAU**  
Évolution des territoires, des organisations hospitalières et de la gouvernance



**SECRETÉIRE GÉNÉRAL**  
Patrick **LAMBERT**



**SECRETÉIRE GÉNÉRALE ADJOINTE**  
Doris **GILLIG**



**TRÉSURIER NATIONAL**  
Fabien **VERDIER**



**TRÉSURIER NATIONAL ADJOINT**  
Guillaume **CARO**

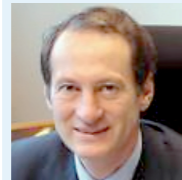
### ÉLUS NATIONAUX



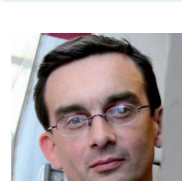
**RELATIONS AVEC LES GRANDES ÉCOLES**  
Également en charge des relations avec la FHF  
Cédric **ARCOS**



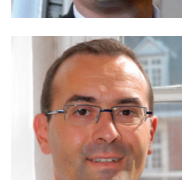
**ARTICULATION SANITAIRE/MÉDICO-SOCIAL**  
Elisabeth **CALMON**



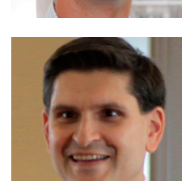
**PRÉVENTION DES RISQUES PSYCHOSOCIAUX**  
Thierry **LUGBULL**



**RELATIONS INTERNATIONALES**  
Pascal **GAREL**  
avec Doris **GILLIG**



**CELLULE RÉFLEXIONS ET POSITIONS DE L'ADH**  
Christophe **GOT**



**RÉSEAU DES COLLÈGUES EN DISPONIBILITÉ, DÉTACHEMENT, À DISPOSITION**  
Alain **SLAMA**



**RELATIONS AVEC LA CNDGCHU**  
Jean-Pierre **DEWITTE**



**RELATIONS AVEC L'AP-HP**  
Pascal **DE WILDE**



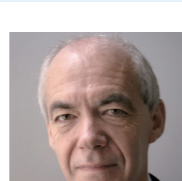
**RELATIONS AVEC LA FILIÈRE EDH**  
Olivier **BOSSARD**



**SOUTIEN JOURNÉES NATIONALES ET RÉGIONALES**  
Céline **LIMOUZY**



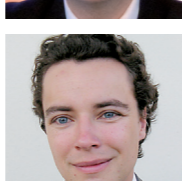
**RELATIONS AVEC LA CNDCH**  
Zaynab **RIET**



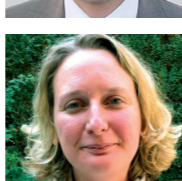
**COLLÈGUES EN DIFFICULTÉ**  
Jean-Luc **CHASSANIOL**



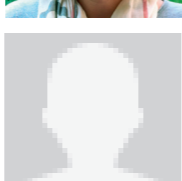
**REVUE JADH**  
Vincent **VAUCHEL**  
avec Morgane **LE GALL**



**ANNUAIRE**  
Guillaume **PRADALIÉ**



**RÉSEAU DES JEUNES COLLÈGUES**  
Hélène **DE ROO-BELLET**



**RÉSEAU DES RETRAITÉS**  
(désignation en cours)



ASSOCIATION DES DIRECTEURS D'HÔPITAL  
ÉLÈVES ET ANCIENS ÉLÈVES ENSP/EHESP

### DÉLÉGATIONS RÉGIONALES

## RÉGIONS



**ALSACE**  
Mélanie **VIATOUX**



**HAUTE-NORMANDIE**  
Vincent **MANGOT**



**AQUITAINE**  
Julien **ROSSIGNOL**



**ÎLE-DE-FRANCE**  
Delphine **LUX**



**BASSE-NORMANDIE**  
Nicolas **VILAIN**



**LIMOUSIN POITOU-CHARENTES**  
Françoise **DUMONT**



**BOURGOGNE FRANCHE-COMTÉ**  
Bertrand **JEANMOUGIN**



**LORRAINE**  
Mathieu **ROCHER**



**CENTRE**  
Florent **FOUCARD**



**MIDI-PYRÉNÉES**  
Perrine **CAINNE**



**GUADELOUPE**  
Patrice **LECOMTE**



**NORD-PAS-DE-CALAIS**  
Sophie **DELMOTTE**

### SECTION EDH



**PROMOTION 2014-2016**  
Jean-François **AGULHON**



**PROMOTION 2015-2016**  
Yannick **LE GUILLOU**



**OCÉAN INDIEN**  
Gaëlle **SAUNIER-DUFOUR**



**PACA**  
Caroline **CHASSIN**



**PAYS DE LA LOIRE**  
Céline **LAGRAIS**



**PICARDIE**  
Catherine **CREUZET**



**RHÔNES-ALPES**  
Anne-Marie **FABRETTI**